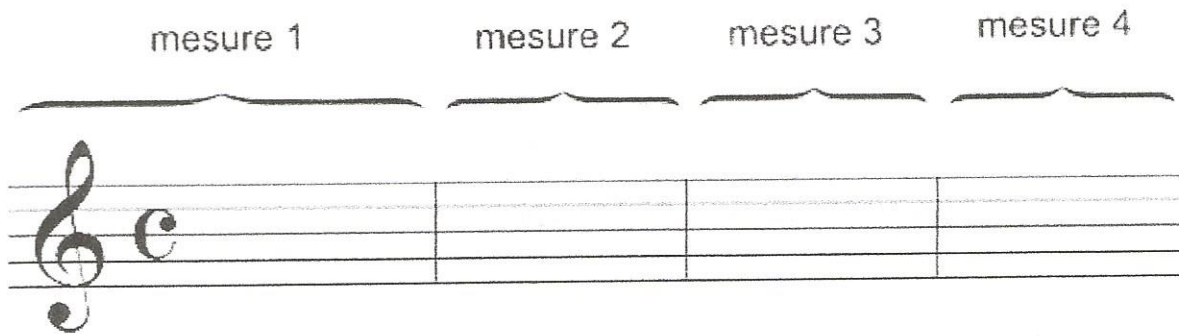


Mesures, barres de mesure et chiffrages

Les mesures sont séparées par des barres de mesure et vont structurer la partition.



Juste après la clef se trouve un chiffrage de mesure, voici quelques chiffrages et leurs significations :

$\frac{4}{4}$ Signifie qu'il y a 4 temps (pulsations) par mesure et qu'1 pulsation vaut 1 noire.

$\frac{3}{4}$ Signifie qu'il y a 3 temps (pulsations) par mesure et qu'1 pulsation vaut 1 noire.

$\frac{2}{4}$ Signifie qu'il y a 2 temps (pulsations) par mesure et qu'1 pulsation vaut 1 noire.

C est l'abréviation du chiffrage $\frac{4}{4}$

C est l'abréviation du chiffrage $\frac{2}{2}$. Signifie qu'il y a 2 temps (pulsations) par mesure et qu'1 pulsation vaut 1 blanche.

Nuances

Les nuances vont indiquer la puissance sonore, le volume sonore en quelque sorte. Les nuances sont écrites en dessous des notes, voici les principales nuances :

ppp *pianississimo*, très très faible

pp *pianissimo*, très faible

p *piano*, faible

mp *mezzo piano*, moyennement faible

mf *mezzo forte*, moyennement fort

f *forte*, fort

ff *fortissimo*, très fort

fff *fortississimo*, très très fort